



Vito

Фургон, Mixto и микроавтобус



Mercedes-Benz



Vito – именно то, что Вам нужно

Полжизни отдает человек труду. Слишком много, чтобы довольствоваться не самыми лучшими решениями и не испытывать на работе хотя бы маленьких радостей. Конструкторы Vito прекрасно уловили новый дух времени и создали для Вас палитру автомобилей, сочетающих в себе поразительное разнообразие вариантов, массу возможностей применения и передовую концепцию организации внутреннего пространства с традиционными качествами малотоннажных автомобилей «Мерседес-Бенц» – высокой степенью надежности, безопасности и экономичности. А как же радости? Поверьте, их в нем достаточно, начиная с исключительно удачного дизайна Vito, волнующих ходовых качеств, впечатляющей комфортабельности – перечислять можно долго. Сядьте за руль Vito, и он станет для Вас подлинным откровением.



4 Концепция Vito

Один автомобиль, три длины

6 Модели

Фургон, Mixto и микроавтобус

10 Интерьер

Богатая базовая комплектация, комфортабельное место водителя, простор в кабине, предельная многофункциональность

12 Безопасность

В базовой комплектации – подушка безопасности водителя, системы ESP®, ABS, ASR и экстренного торможения BAS

14 Техника и двигатели

Мощные дизели CDI и бензиновые двигатели, превосходная динамика, задний привод

16 Обивки сидений и лакокрасочные покрытия



Успех – вопрос формата

С ростом Ваших задач растет и Vito

Иметь правильный малотоннажный автомобиль для любой работы, любого бизнеса, на все случаи жизни. Vito – наглядное свидетельство реальности такой мечты, доказательство осуществимости идеи максимальной специализации при наличии верной концепции многовариантного автомобиля. На Ваш выбор три модели – фургон, Mixto и микроавтобус. Для них предусмотрено 5 вариантов двигателей: 3 дизельных CDI мощностью 65-110 кВт (88-150 л. с.) и 2 бензиновых 140 и 170 кВт (190 и 231 л. с.). Помимо двигателей Вы можете также выбрать наиболее подходящую для Вас длину кузова – каждый из трех вариантов способен придать Вашему Vito индивидуальный характер, наделить его особыми качествами. Скажем, в варианте средней длины – за счет устанавливаемой на заказ высокой крыши. Самое приятное во всем этом разнообразии комбинаций и конфигураций – это возможность полностью подогнать автомобиль «под себя».

Компактный Vito:

краткость – сестра таланта
475 исключительно динамичных и маневренных сантиметров: компактный Vito обладает идеальной длиной для въезда в узкие дворники, разъездов по тесным улочкам и забитым транспортом

магистралям большого города. Особенно, когда знаешь, что может предложить современнейшее автомобилестроение при такой длине. Убедены, как и в любом Vito, в его компактном варианте Вас порадуют комфортабельное и эргономичное рабочее место водителя, солидная отделка и множество оригинальных решений. Например, ниши под передними сиденьями, позволяющие увеличить максимальную длину загрузки на 200 мм.

- ▶ Длина автомобиля 4,75 м.
- ▶ Место для 9 человек в варианте микроавтобуса.
- ▶ Грузовой отсек вместимостью 0,41 м³ в микроавтобусе со всеми сиденьями.
- ▶ Полезный объем грузового отсека фургона до 4,65 м³.
- ▶ Длина загрузки до 2,42 м (2,62 м с использованием ниш под сиденьями).

Удлиненный Vito: больше полезного объема при той же маневренности

В этом варианте Vito с той же колесной базой имеет удлиненный на 245 мм задний свес. Самое интересное, дополнительная длина обеспечивает чистое увеличение объема грузового отсека, нисколько не ограничивая удобство управления и маневренность автомобиля.

- ▶ Длина автомобиля 4,99 м.
- ▶ Длина загрузки до 2,67 м (2,87 м с использованием ниш под сиденьями).



Международное жюри признало Vito «Фургоном 2005 года».

- ▶ Варианты фургон и Mixto на заказ с высокой крышей.
- ▶ Грузовой отсек вместимостью 0,60 м³ в варианте микроавтобус со всеми сиденьями (9 мест).
- ▶ Полезный объем грузового отсека фургона с высокой крышей до 6,49 м³ (5,19 м³ с обычной крышей).

Сверхдлинный Vito: перевозки в формате XXL

Кузов с тем же удлиненным свесом, что и в предыдущем случае, в сочетании с увеличенной до 3430 мм колесной базой – сверхдлинный Vito описать нетрудно: вместимость выше всяческих похвал.

- ▶ Длина автомобиля 5,22 м.
- ▶ Грузовой отсек вместимостью 1,14 м³ в микроавтобусе со всеми сиденьями (9 мест).
- ▶ Полезный объем грузового отсека фургона 5,68 м³.
- ▶ Длина загрузки до 2,90 м (3,10 м с использованием ниш под сиденьями).

Vito фургон и Mixto: верх универсальности и совершенства



*Сзади за подъемной дверью
(базовая комплектация)
Вы имеете исключительно
удобный грузовой отсек
(на рис. - пакет опций CARGO).*

Кажется невероятным, но за дверями Vito скрывается грузовой отсек поистине необъятной вместимости. В Вашем распоряжении до 6,49 м³ (в варианте с удлиненным кузовом с высокой крышей) с необходимым для повседневной работы внутренним оборудованием и множеством умных решений, обеспечивающих максимальную специализацию Вашего Vito. А если понадобится кроме груза и оборудования брать с собой и людей, оптимальный вариант для Вас – Vito Mixto. В нем достаточно места для 6 человек и массы груза.





Грузовой отсек Vito в варианте фургона рассчитан на установку до трех европоддонов (в зависимости от длины кузова).

Фургон – больше места, больше возможностей

Максимум вместимости для груза, максимальная компактность автомобиля, максимум возможностей для применения – Vito идеально удовлетворяет всем классическим требованиям к закрытому фургону. При любой длине кузова в нем всегда к Вашим услугам просторный, удобный грузовой отсек с большими дверными проемами и низким полом, значительно упрощающими загрузку, причем как сзади, так и с боков. Программа, включающая две колесные базы, три длины кузова, высокую крышу (опция) и различные варианты дверей, позволяет скомпоновать Vito, как нельзя лучше отвечающий всем требованиям Вашего бизнеса. Приходится ли Вам ездить в основном по городу и поэтому часто разворачиваться, перестраиваться и парковаться, или чаще работать на стройплощадках, или больше пользоваться автомобилем в дальних поездках – Вы в любом случае найдете для себя то, что ищете.

- ▶ Грузоподъемность до 980 кг, при желании даже до 1150 кг.
- ▶ Площадь загрузки в зависимости от длины кузова до 4,14 м².
- ▶ Высота грузового отсека 1,35 м, с высокой крышей (опция) – 1,76 м.
- ▶ Широкая сдвижная дверь (985 x 1259 мм, в варианте с перегородкой 920 x 1259 мм), возможность загрузки сбоку погрузчиком.
- ▶ Высота пола всего 56 см (в незагруженном состоянии; в полноприводном варианте + прибл. 5,6 см).
- ▶ Распашные двери сзади (базовая комплектация в варианте с высокой крышей, на заказ – в варианте с обычной крышей).
- ▶ На заказ: деревянный пол, при желании, с системой реек для крепления груза.
- ▶ На заказ: пакет опций TOP LOAD, включающий траверсы, крепления для лестниц, погрузочный ролик и стяжные ремни (в сочетании с несущими реллингами на крыше не поставляется).

- ▶ На заказ: пакет опций CARGO, включающий деревянный пол с предохранительными рейками для груза, крепежные рейки на стенках, ремни и крепежные проушины.

Mixto – мастер на все руки
Vito Mixto – пожалуй, самый предпочтительный вариант для одновременной перевозки до 6 человек и внушительного количества груза. Его основные особенности:

- ▶ Наличие точек крепления для установки двух- или трехместного рядного сиденья (опция).
- ▶ Окна между стойками В и С.
- ▶ Износостойкий деревянный пол.
- ▶ Площадь грузового отсека до 2,66 м² позади заднего рядного сиденья.
- ▶ Широкая сдвижная дверь (985 x 1240 мм).
- ▶ Три варианта длины кузова, удлинённый – на заказ с высокой крышей.
- ▶ На заказ: пакет опций KOMFORT с полной обшивкой всего салона.



С пространством длиной до 1879 мм позади задних сидений в Vito Mixto достаточно места для внушительного груза.

Vito микроавтобус – с такими талантами можно работать без выходных

Поразительная многофункциональность делает Vito идеальным помощником в труде и на отдыхе. Он блещет не только разнообразием компоновок сидений, но и огромной вместимостью в целом, широкой боковой сдвижной дверью (опция – вторая сдвижная дверь с левой стороны), большой подъемной дверью сзади или, при желании, удобными распашными дверями. Немало предусмотрено в Vito и для комфорта пассажиров, как и подобает любому детищу «Мерседес-Бенц».





Цель – комфорт, мера комфорта – индивидуальность

Стремительный кузов Vito в исполнении микроавтобус с образцовым коэффициентом сопротивления c_w 0,33 заметно выделяется среди «соплеменников». В салоне приятно смотрится добротная отделка с массой удобств для пассажиров. А уж поездка в таком Vito – чистый восторг. Шасси новой конструкции в сочетании с задним приводом гарантирует прекрасные ходовые качества, нейтральное поведение на дороге. Именно то, чего Вы ждете от Вашего автомобиля.

- ▶ Место для 9 человек.
- ▶ Приятный во всех отношениях интерьер.

- ▶ Полная обшивка салона.
- ▶ Мягкое, практичное пластиковое покрытие пола.
- ▶ На заказ: комфортабельные сиденья и кресла «люкс» для водителя и переднего пассажира.
- ▶ Двух- и трехместные рядные сиденья для пассажиров, на заказ – в исполнении «комфорт».
- ▶ Низкая высота для посадки пассажиров: при незагруженном автомобиле всего лишь 52 см (в полноприводном варианте + 6,8 см).
- ▶ На заказ: комплект багажных сеток.
- ▶ Продольные направляющие на крыше для установки багажника, макс. нагрузка на крышу 150 кг.



Рядные сиденья легко снимаются и смещаются в продольном направлении по системе направляющих (опция).

При установке всех сидений объем багажного отсека составляет 0,41 м³, 0,60 м³ или 1,14 м³ (компактный/удлиненный/сверхдлинный).

Интерьер. Или искусство создания хорошего настроения



Для создания приятного микроклимата в Вашем Vito на заказ устанавливается автоматический кондиционер, а в пассажирском варианте – еще и второй кондиционер в задней части салона.

Важный элемент комфорта – рулевое колесо с регулировкой по высоте и наклону.

В базовой комплектации Vito с дизельным двигателем CDI оснащается 6-ступенчатой механической коробкой передач. На заказ к двигателю CDI от 80 кВт и выше устанавливается также 5-ступенчатая АКП (базовая комплектация в вариантах с бензиновыми двигателями).

Тому, кто изо дня в день вынужден пробиваться в сутолоке машин по переполненным улицам и трассам, любой знак внимания вдвойне приятен. В этом отношении функциональный, комфортабельный, эргономичный интерьер Vito – эталон создания позитивного трудового настроения водителя. Фактор, немаловажный и с чисто экономической точки зрения. Ведь человек, прекрасно чувствующий себя за рулем, и работает лучше.

Функциональность, дарящая радость

Стоит открыть дверь водителя, как в глаза бросаются просторность его рабочего места, окружающие его приятные светлые тона. Низкая подножка особенно удобна в разъездной работе с частыми остановками. Водительское сиденье имеет множество регулировок, в варианте микроавтобус – еще и сиденье переднего пассажира. Оба они имеют отличную, эргономичную форму, оборудованы регулируемыми по высоте подголовниками – причем все это в базовой комплектации. Улучшить комфорт можно, заказав особые комфортабельные сиденья с обогревом. В качестве опции предлагается и двухместное сиденье для передних пассажиров.

Все на глазах, все под руками: рабочее место водителя

Прямо в поле зрения водителя – комбинация приборов новейшего дизайна с крупными, отлично читающимися циферблатами. Расположение всех элементов управления хорошо продумано,

особенно эргономичен интегрированный в панель приборов удобный рычаг-джойстик переключения передач/управления АКП, не мешающий доступу к соседнему сиденью или проходу назад в грузовой отсек. Немало мест предусмотрено в кабине и для хранения всего необходимого в разъездах. Мобильный телефон, напитки, бортовой журнал, ручки, документы, пульта с зажимом для бумаг формата А4 всегда находятся в зоне досягаемости водителя.

Другие важнейшие элементы базовой комплектации:

- ▶ Подушка безопасности водителя.
- ▶ Подушка безопасности переднего пассажира (в варианте микроавтобус).
- ▶ Гидроусилитель руля.
- ▶ Центральный замок с радио-ДУ.
- ▶ Электрические стеклоподъемники на передних дверях.
- ▶ Рулевое колесо с регулировкой по высоте и наклону.
- ▶ Мощная пятиступенчатая система отопления и вентиляции.

- ▶ Наружные зеркала заднего вида с обогревом и электрорегулировкой (в варианте микроавтобус).
- ▶ 6-ступенчатая механическая коробка передач в сочетании с дизельными двигателями CDI.
- ▶ 5-ступенчатая автоматическая коробка передач в сочетании с бензиновыми двигателями (с двигателями CDI от 80 кВт и выше – на заказ).

Атмосфера домашнего уюта: интерьер микроавтобуса

Передняя панель микроавтобуса Vito разделена в горизонтальной плоскости, верхняя ее часть имеет мягкую, приятную на ощупь поверхность. Помимо комфортабельных сидений, на заказ для водителя и переднего пассажира могут быть установлены кресла «люкс» с электрорегулировкой. Полная обшивка стенок секционными панелями с множеством отсеков для хранения мелочей и неброский потолок создают приятную атмосферу и в задней части салона.



Концепция безопасности: больше, значит лучше

Более подходящий автомобиль вряд ли найти. Логика, основанная не только на исключительной практичности и экономичности Vito, но и на заложенной в его конструкцию образцовой концепции безопасности. В итоге, перед Вами убедительный пример последовательного выполнения главного требования к автомобилю: в центре внимания всегда может и должен оставаться человек.

Безопасность как конструктивный принцип
Конструкторы Vito обеспечили пассажирам этого малотоннажного автомобиля высокие стандарты безопасности, известные по легковым автомобилям «Мерседес-Бенц». За счет отдельных элементов безопасности Vito удовлетворяет высоким требованиям к активной и пассивной безопасности.

На борту – все важнейшие электронные системы
В базовую комплектацию Vito входит электронная система стабилизации движения ESP®, в которую интегрированы: антиблокировочная система ABS в сочетании с противобуксовочной системой ASR, электронная система рас-

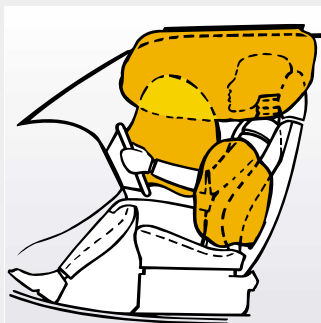
пределения тормозного усилия EBV и система экстренного торможения BAS. В критических ситуациях эти системы в тесном взаимодействии друг с другом повышают устойчивость автомобиля на дороге и передачу тягового усилия. Вместе с эффективной тормозной системой системы ABS, BAS и EBV сокращают длину тормозного пути Vito и при экстренном торможении надежно удерживают автомобиль в полосе движения.

Дополнительные факторы безопасности:
► Полноразмерная подушка безопасности для водителя (базовая комплектация), а также для переднего пассажира (в варианте микроавтобус).

- Дисковые тормоза всех четырех колес.
- Трехточечные ремни безопасности на всех местах; для водителя и переднего пассажира – с натяжителем.
- На заказ: двойная подушка безопасности для передних пассажиров*.
- Также на заказ: оконные и боковые подушки безопасности.
- Безопасный кузов с ударопрочной пространственной структурой.
- Травмобезопасная рулевая колонка.
- Крупногабаритные безопасные задние фонари.
- На заказ: система облегчения трогания с места для автомобилей с механической коробкой передач.

- Багажные сетки, защитные решетки грузового отсека, различные варианты перегородок (только для фургона).
- На заказ: другие элементы и системы безопасности, например, навигационная система, система комфортной парковки PARKTRONIC.
- На заказ: система сигнализации с устройством защиты салона.
- На заказ: постоянный полный привод**.
- На заказ: система контроля давления воздуха в шинах.

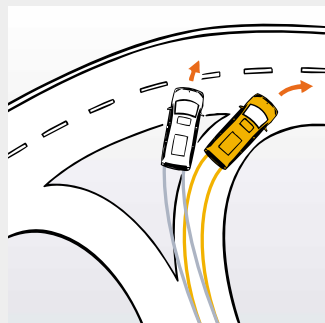
* В варианте с двойным сиденьем для передних пассажиров.
** Для Vito 111 CDI и 115 CDI.



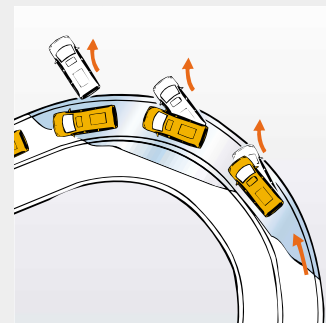
Помимо серийной подушки безопасности водителя, на заказ предлагаются также подушка безопасности для переднего пассажира (базовая комплектация в варианте микроавтобус), боковые и оконные подушки безопасности.



При сильном столкновении натяжители плотно притягивают трехточечные ремни безопасности к корпусам водителя и переднего пассажира.



В критических ситуациях электронная система стабилизации движения ESP® улучшает активную безопасность за счет целенаправленного притормаживания одного или нескольких колес. Система ESP® с интегрированными системами ABS, ASR, EBV и BAS – электроника на страже Вашей безопасности.





Экономичность и динамика – в ЭТОМ НЕТ никакого противоречия

Двигатели CDI:

мощность и динамичность
Vito предлагается с тремя дизельными двигателями CDI второго поколения, на порядок превосходящими своих предшественников по мощности и способности к ее реализации. Убедитесь сами в том, что сказанное здесь – отнюдь не рекламные слова. Вы почувствуете это уже на выходе из первого виража, у первого светофора, на первой же полосе ускорения при въезде на автостраду. Именно «на низах» три новых двигателя демонстрируют всю свою неукротимую силу,

вызывающую у водителя одобрительную улыбку. Секрет такого качественного скачка в наращивании мощностных характеристик и впечатляющих кривых динамики крутящих моментов, достигающих 330 Нм, заключается в систематическом внедрении и развитии новейших технологий дизелестроения. Система непосредственного впрыска с общей подающей магистралью «коммон рейл» второго поколения с давлением впрыска 1600 бар, четырьмя клапанами на цилиндр и новым турбоагрегатом с

изменяемой геометрией турбины* – лишь наиболее яркие из множества новинок. Великолепное общее впечатление от осязаемой прибавки в мощности и динамике довершается прекрасными показателями расхода топлива (от 6,7л/100 км при 90 км/ч). На заказ возможна также установка сажевого фильтра.

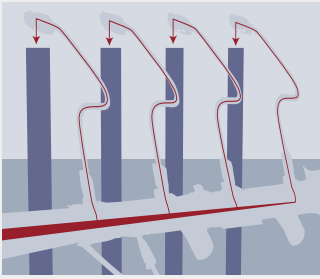
Бензиновые двигатели: хороши на ходу, прекрасны на слух

Два современных шестицилиндровых V-образных бензиновых двигателя

работают объемом 3,2 л мощностью 140 кВт (190 л. с.) и 3,7 л мощностью 170 кВт (231 л. с.) – достойная альтернатива для тех, кто ценит в приводе малотоннажного автомобиля не только тяговитость, но и максимальный акустический комфорт и плавность хода. Порадовать в повседневной работе способны при этом не только их впечатляющие показатели распределения крутящего момента, но и экологичность, поскольку система очистки отработавших газов отвечает последнему слову техники. Все двигатели Vito оборудо-

Тип	Vito 109 CDI	Vito 111 CDI	Vito 115 CDI	
Двигатель	Дизельный CDI OM 646 DELA	Дизельный CDI OM 646 DELA	Дизельный CDI OM 646 DELA	
Количество цилиндров	4	4	4	
Диаметр цил./ход поршня, мм	88/88,3	88/88,3	88/88,3	
Рабочий объем, см ³	2148	2148	2148	
Номинальная мощность, кВт/л. с. при об/мин	65/88 3800	80/109 3800	110/150 3800	
Макс. крутящий момент, Нм при об/мин	240 1400 – 2400	290 1600 – 2400	330 1800 – 2400	
Расход топлива ¹⁾ , л/100 км (с мех. КП/АКП)	Дизельное топливо	Дизельное топливо	Дизельное топливо	
город	11,5/-	11,3 – 12,7/11,6	Поли. привод ²⁾ 11,2/11,9	11,0 – 12,7/10,9 – 11,6
трасса	7,4/-	7,0 – 7,9/7,3 – 7,9	8,6/9,3	6,8 – 7,9/7,0 – 7,9
средняя	8,9/-	8,6 – 9,6/8,9 – 9,3	9,6/10,2	8,4 – 9,6/8,5 – 9,3
Эмиссия CO ₂ ¹⁾ , г/км (с мех. КП/АКП)				
средняя	236/-	227 – 254/235 – 246	253/270	222 – 254/225 – 246
Масса буксируемого груза, кг (с тормозами/без тормозов)	2000/750	2000/750	2000/750	
Полная масса с прицепом, кг	4770/4600 ³⁾	4770/4940 ³⁾	4940	
Масса буксируемого груза, кг повышенная (доп. комплектация) (с тормозами/без тормозов)	-	2500 ⁴⁾ /750	2500/750	
Полная масса с прицепом, кг повышенная (доп. комплектация)	-	5100 ⁴⁾ /5300 ^{3) 4)}	5100 ⁴⁾ /5300 ^{3) 4)}	

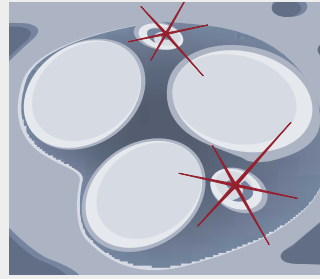
¹⁾ Указанные значения определены на базе предписанных методик измерений (директива 80/1268/ЕЭС в новейшей редакции). Данные не относятся к конкретным автомобилям, не являются частью коммерческого предложения и служат исключительно для сравнения различных типов автомобилей (только с допуском к эксплуатации в качестве легкового автомобиля). Значения расхода и эмиссии зависят от типа автомобиля и выбранного класса токсичности ОГ. ²⁾ Для полноприводных вариантов указанные значения имеют предварительный характер; возможны текущие изменения. Полноприводные варианты предлагаются исключительно в соответствии с нормой EU4/III и в оснащении сажевым фильтром. ³⁾ При полной массе 2940 кг. ⁴⁾ Только в дополнительной комплектации с АКП.



Постоянно поддерживаемое в общей подающей топливной магистрали «коммон рейл» сверхвысокое давление в 1600 бар обеспечивает малую шумность, экономичность и улучшенные показатели вредных эмиссий дизельных двигателей.



Турбины нагнетателей отработавших газов двигателей CDI имеют изменяемую геометрию рабочего колеса (VTG)*. Пресловутый «турбопровал» стал достоянием прошлого.



Шестицилиндровые V-образные бензиновые двигатели с тремя клапанами на цилиндр и смещенным по фазе двойным зажиганием отличаются более интенсивным сгоранием топлива и сокращением вредных выбросов.



Серийная система индикации периодичности ТО ASSYST следит за заменой масла в зависимости от интенсивности эксплуатации.

ваны современным электронным блоком управления, с помощью мультиплексной шины CAN связанным с блоками управления коробки передач и системами обеспечения безопасности движения, в частности, системой ESP® (базовая комплектация). Также входящий в базовую комплектацию электронный иммобилайзер непосредственно воздействует на этот

блок управления, предупреждая несанкционированный пуск двигателя.

Программное требование – экономичность

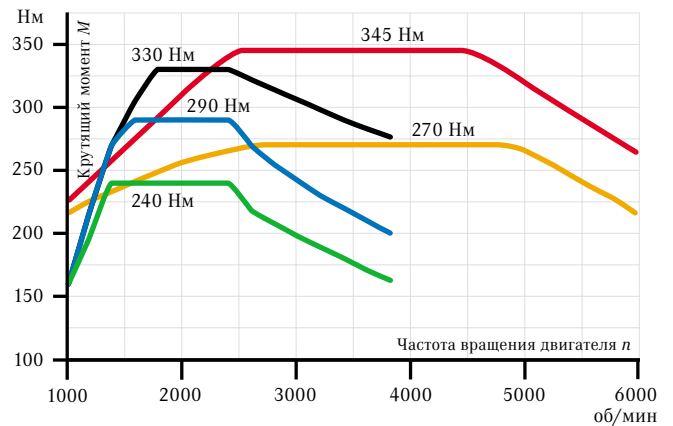
Входящая в базовую комплектацию всех автомобилей система индикации периодичности ТО ASSYST и существенное сокращение объемов работ по ТО порадуют Вас низкими затратами

на техобслуживание, особенно благодаря меняющимся в зависимости от нагрузок интервалам замены масла. Заезжать в пункт ТО с Вашим Vito Вам в среднем придется лишь каждые 30000 км или, примерно, один раз в год. Да и другие позиции затрат проникнуты заботой конструкторов о Ваших финансах, например, для экономии на ремонте они

постарались улучшить ремонтпригодность Vito. Полностью оцинкованный кузов**, к тому же, обеспечивает дополнительную защиту от коррозии.

* За исключением Vito 109 CDI.
** Поставка возможна прилб. с 10/2005.

Vito 119	Vito 123
Двигатель M 112 E 32	Двигатель M 112 E 37
6	6
89,9/84	97/84
3199	3724
140/190	170/231
5600	5600
270	345
2750 - 4750	2500 - 4500
Бензин «Супер»	Бензин «Супер»
-/17,2	-/17,9
-/9,7	-/10,0
-/12,5	-/12,9
-/299	-/309
2000/750	2000/750
4770/4940 ³⁾	4770/4940 ³⁾
2500/750	2500/750
5100/5300 ³⁾	5100/5300 ³⁾



Распределение крутящего момента:

- Дизельный CDI OM 646 DELA (65 кВт/88 л. с.)
- Дизельный CDI OM 646 DELA (80 кВт/109 л. с.)
- Дизельный CDI OM 646 DELA (110 кВт/150 л. с.)
- Бензиновый M 112 E 32 (140 кВт/190 л. с.)
- Бензиновый M 112 E 37 (170 кВт/231 л. с.)

Обивки сидений



Обивка «Матео»

Свежий дизайн, стойкий к износу и загрязнениям материал. Современная воздухопроницаемая тканевая обивка (базовая комплектация).



Обивка из искусственной кожи

Рассчитана на самые суровые условия эксплуатации: моющаяся, практичная, стойкая к износу матовая обивка приятного серого цвета (дополнительная комплектация).

Лакокрасочные покрытия



«Белая Арктика»



Темно-фиолетовый



«Желтый меллит»



«Аква» (зеленый)



«Синяя Атлантида»



«Красный вельвет»



«Красная магма»

Представленные здесь варианты лакокрасочных покрытий – лишь малая часть возможных видов окраски Вашего Vito. На заказ предлагаются также всевозможные лаки «металлик»*. В качестве опций на Ваш выбор свыше 100 вариантов других цветов для специальной окраски.

* Лаки «металлик» – элемент дополнительной комплектации.



«Черный карбон» (металлик)*



Бриллиантово-серебристый (металлик)*



«Голубая яшма» (металлик)*



«Красный янтарь» (металлик)*



«Зеленый андрадит» (металлик)*



«Лугано» (серый металлик)*

О данных в настоящем проспекте: после подписания издания в печать 30.06.2005 изделия могут быть подвергнуты изменениям. В пределах сроков поставки изготовитель оставляет за собой право на внесение изменений в конструкцию и форму, отклонения в оттенках цветов, а также на изменения в объеме поставки, если (с учетом интересов продавца) такие изменения или отклонения могут быть сочтены приемлемыми для покупателя. Если для характеристики заказа или заказанного предмета покупки продавец или изготовитель пользуются условными обозначениями или номерами, то последние не могут служить основанием для предъявления каких-либо прав. В иллюстрациях могут содержаться принадлежности и элементы дополнительной комплектации, не входящие в базовый объем поставки. Возможные отклонения в цветопередаче обусловлены техникой печати. В настоящем издании могут также содержаться типы и позиции обслуживания, не предлагающиеся в ряде стран.

Настоящий проспект распространяется во многих странах мира. Содержащиеся в нем сведения в отношении законодательных, юридических и налоговых актов и последствий действительны исключительно для Федеративной Республики Германия на момент подписания проспекта в печать. Поэтому со всеми вопросами в отношении действующих в Вашей стране на данный момент предписаний и их последствий, а также за новейшей официальной информацией по нашим автомобилям просим обращаться к Вашему дилеру по малотоннажным автомобилям «Мерседес-Бенц».